

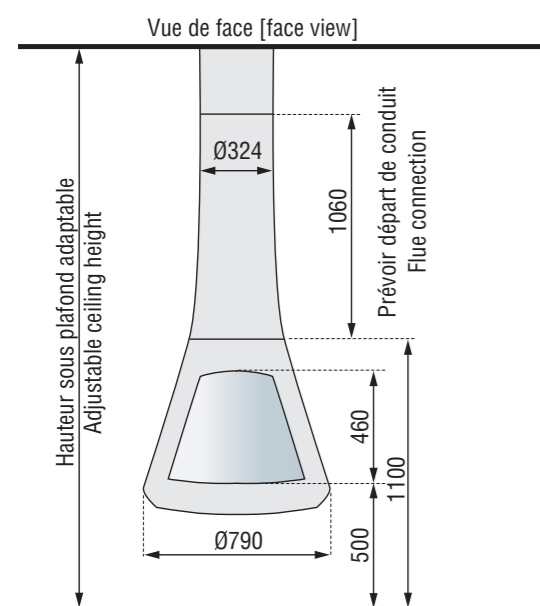
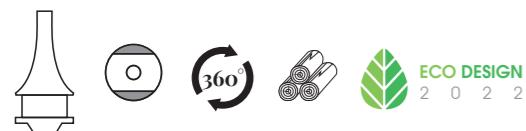
CALISTA 917

Réf. : 917CDF

freihängend mit Tunnel 360° drehbar
double sided central fireplace with 360° pivot rotation

Entworfen nach dem Design einer Weltraumkapsel. Das Calista ist wahlweise als klassische Version (Raumluft) oder als «Effizienz-Version» erhältlich. Die Effizienz-Version ist vollständig luftdicht (raumluftunabhängig) und mit einem dreiwandigen Rauchrohrsystem ausgestattet. Damit kann die Frischluft für die Verbrennung direkt über das Rauchrohr von aussen genommen werden. Diese Lösung benötigt keine Aussenluftzufuhr durch eine Aussenwand, um eine optimale Verbrennungsleistung zu erbringen. Das Modell ist als drehbare Version mit verglaster Doppeltür erhältlich, was eine atemberaubende Sicht auf das Feuer ermöglicht.

Designed as a space capsule, the Calista fireplace is available as a classic fireplace, but also as an avant-gardiste fireplace with a tripe-wall pipe, offering a fully airtight installation, as an avant-première in the JC Bordelet range. No need to have an outside air intake into your wall to reach optimum thermal performances. It will cause a stir of desire that others will crave with its double sided viewing area and 360° pivot rotation option.



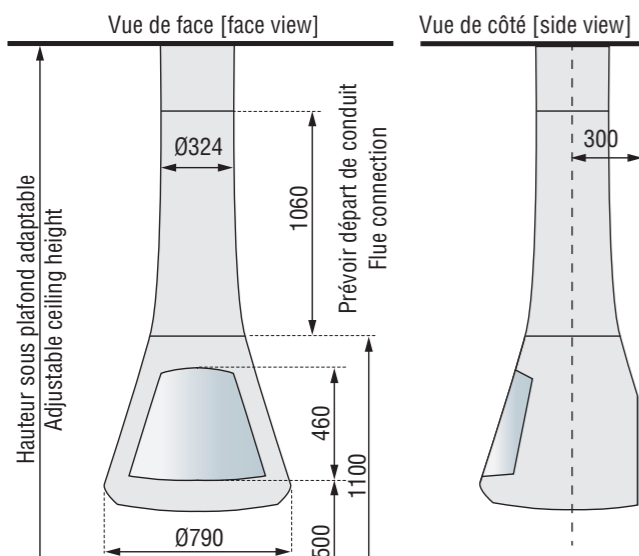


CALISTA 917

CALISTA 917

Réf. : 917MSF

Wandmodell
wall-mounted fireplace



Verfügbare Cheminées:

Fireplace available:

- Wandmodell (nicht drehbar); einseitig
- Wall mounted (no pivot rotation, single sided)
- Freihängend (360° drehbar); zweiseitig
- Central, double sided, with 360° pivot rotation
- Freihängend (360° drehbar); einseitig
- Central, single sided, with 360° pivot rotation
- Freihängend (360° drehbar); zweiseitig verglast
- Central, double sided, no pivot rotation
- Freihängend ; einseitig
- Central, single sided, no pivot rotation

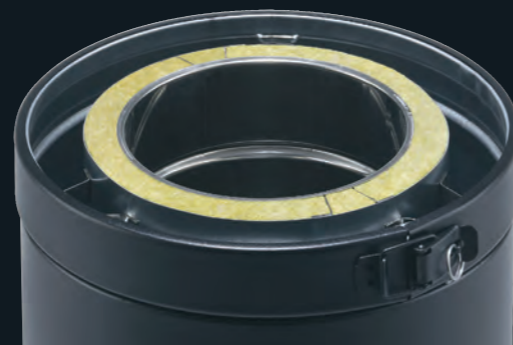
Kaminvarianten:

Chimney variations:

- Dreiwandiger Kamin(150-250)
- Triple wall flue (150-250)
- Einwandiger Kamin (150)
- Conduit simple (150)



EFFICIENCE® EINE ECHTE TECHNISCHE INNOVATION A REAL TECHNOLOGICAL INNOVATION



WARUM POUJOULAT? WHY POUJOULAT?

Ein Dreizügiger Kamin für eine dreifache Anforderung :

- **Leistung**
- **Sparsamkeit**
- **Umweltschonend**

A triple wall airtight flue for the highest level of requirements:

- **Performance**
- **Energy savings**
- **Eco friendly**

Poujoulat hat ein einzigartiges Produkt entwickelt :

EFFICIENCE®. Eine Zusammenarbeit des Laboratoire CERIC und der Forschungsabteilung von Cheminées Poujoulat, Dieser dreiwandige Kamin ist die ideale Lösung, um Holzheizung und kontrollierte Luftzufuhr zu verbinden. Das ausgeklügelte **EFFICIENCE®** System optimiert die Heizleistung sowohl bei Neubauten als auch bei Renovationen..

EFFICIENCE® ist die treffende Antwort auf die Anforderungen wärmeeffizienter Baustandards und steht für die neueste Generation von Holzheizungen..

OPTIMIERUNG DER LUFTVERTEILUNG

EFFICIENCE® ist ein dreizügiger und luftdichter Kamin für Holzheizungen mit kontrollierter Luftzufuhr. Das dreiwandige System ist mit Steinwolle isoliert und ermöglicht dadurch Luftzufuhr und Abgasableitung über denselben Kamin.

Poujoulat has innovated and developed a unique product: **EFFICIENCE®**. It has been created by CERIC laboratory and Poujolat R&D team. This triple wall flue is THE ideal solution to connect your wood heaters to a controlled air intake. As a real technological innovation, **EFFICIENCE®** offers you the best thermal performance (for new property or for renovation).

The **EFFICIENCE®** system clearly answers to the requirements of passive houses and the new generation of wood heaters.

OPTIMISING THE AIR DISTRIBUTION

EFFICIENCE® is a triple wall flue, fully airtight with a single air intake. Composed of rockwool, **EFFICIENCE®** channels the combustion air and the fumes exhaust into a unique triple wall pipe.