

# NW500

Rétinographe non mydriatique

La qualité en toutes conditions lumineuses\*,  
même avec de petites pupilles.



 **TOPCON** Healthcare

# L'imagerie du fond d'œil de nouvelle génération offre des images claires et nettes en lumière ambiante<sup>1</sup>, même pour les yeux avec de petites pupilles<sup>2</sup>.

Images de haute résolution  
Petites pupilles  
Facile d'utilisation  
Automatique  
Déléguable



## CARACTÉRISTIQUES



Technologie Slit Scan  
bénéfique aux  
**petites pupilles**  
(Ø 2,0 mm ou plus<sup>3</sup>)



Capteur 12 MP  
pour une **qualité**  
**d'image améliorée**<sup>4</sup>



Capture d'image  
**automatique, rapide,**  
**en une touche**



**Écran rotatif**  
Optimisation de l'ergonomie



Petite empreinte  
**Gain d'espace**



Nombreuses options  
de **connectivité**<sup>5</sup>

1. Environnement avec une luminosité inférieure ou égale à 623 lux

2. Ø 2,0 mm ou plus large, testé sur un œil test de référence

3. Confirmé avec un œil test de référence

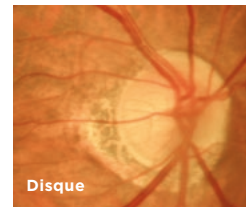
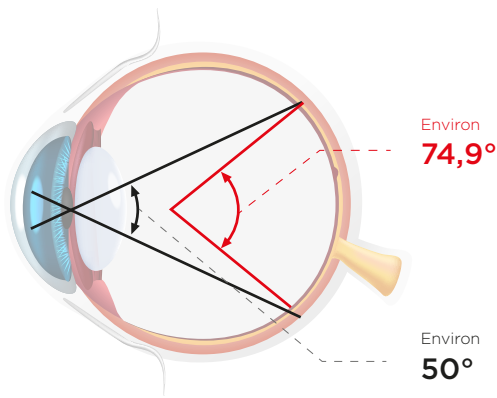
4. Comparaison avec le rétinographe non mydriatique Topcon TRC-NW400

5. Connexions multiples avec Direct DICOM, Ez Capture, IMAGEnet\* 6, Dossier partagé et enregistrement nomade (USB/LAN)

# CARACTÉRISTIQUES PRINCIPALES

## IMAGE DU FOND D'ŒIL EN HAUTE RESOLUTION

Le NW500 permet d'imager une zone plus large avec un angle de vue de 50 degrés (soit environ 74,9 degrés depuis le centre sphérique de l'œil<sup>6</sup>). Le rétinographe est capable d'acquérir des images du fond d'œil avec un diamètre pupillaire aussi petit que 2,0 mm et, fournit des images en couleur fines et détaillées, quelles que soient les conditions d'éclairage<sup>1</sup>.



Membrane épirétinienne

Remerciements : Hanemoto Eye Clinic (Japon)

## PRÉSENTATION DE LA NOUVELLE PHOTOGRAPHIE SLIT SCAN

Le système d'illumination et d'acquisition combiné innovant Slit Scan et Rolling Shutter Mechanism du NW500 offre des images du fond d'œil en couleur réelle, de haute résolution, tout en limitant les artéfacts<sup>4</sup>. Les technologies permettent de s'affranchir de la dépendance du diamètre pupillaire, à partir de 2 mm, pour le diagnostic et le suivi en toute confiance. Contrairement aux rétinographes conventionnels, cette technologie innovante permet aussi au NW500 d'acquérir des images du fond d'œil nettes et de haute qualité, quels que soient le myosis et les conditions d'éclairage.



Œil avec cataracte, taille de la pupille : Ø2,0 mm

Remerciements : Silicon Valley Eyecare Optometry and Contact Lenses [Santa Clara (CA) - États-Unis]

1. Environnement avec une luminosité inférieure ou égale à 623 lux

4. Comparaison avec le rétinographe non mydriatique Topcon TRC-NW400

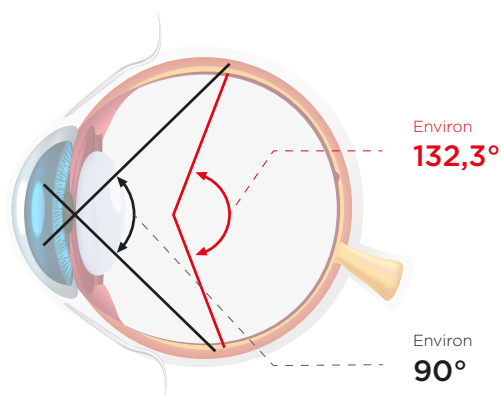
6. Xincheng Yao, Devrim Toslak, Taeyoon Son, Jiechao Ma. Understanding the relationship between visual-angle and eye-angle for reliable determination of the field-of-view in ultra-wide field fundus photography. *Biomedical Optics Express*, 2021 Sep 30;12(10):6651-6659.

Petite pupille  $\varnothing 2,0 \text{ mm}^2$   
Large angle de vue de  $50^\circ$



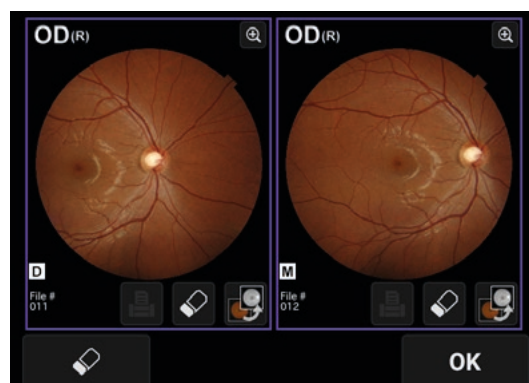
## PHOTOGRAPHIE PANORAMIQUE GRAND CHAMP<sup>7</sup>

Le mode périphérique compte jusqu'à 9 positions de fixation internes permettant de photographier la rétine périphérique et de créer une large image avec un angle de vue d'environ 90 degrés (environ 132,3 degrés depuis le centre sphérique de l'œil).



## PHOTOGRAPHIES BILATÉRALES DISC-MACULA

Les acquisitions continues permettent d'imager la tête du nerf optique puis la macula de manière automatique et binoculaire. Le déplacement automatique du point de fixation assure une standardisation des examens et non-opérateur dépendant.



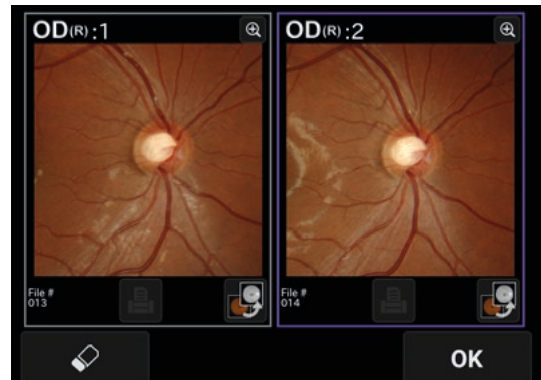
2.  $\varnothing 2,0 \text{ mm}$  ou plus large, testé sur un œil test de référence

7. La génération de la mosaïque requiert IMAGEnet<sup>®</sup> 6

# CARACTÉRISTIQUES

## PHOTOGRAPHIE STÉRÉO<sup>8,9</sup>

La visualisation stéréoscopique permet d'observer la forme et la dépression de la tête du nerf optique, ainsi que l'état de compression et de traction.

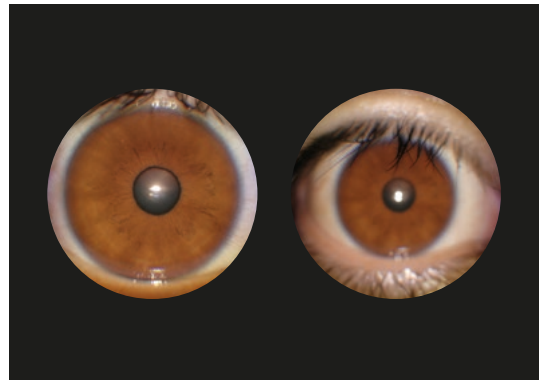


## FACILE À UTILISER

Le centrage, la mise au point, l'acquisition et le déplacement d'un œil à l'autre se font automatiquement d'une simple touche : le NW500 est donc facile à utiliser<sup>10</sup>. Son efficacité avec de petites pupilles limite la nécessité de réitérer l'examen, tout en améliorant votre parcours patient.



Le mode Manuel est utilisé pour la photographie du segment antérieur. Depuis l'écran tactile, l'utilisateur peut imager n'importe quelle zone, y compris la pupille, l'iris, la conjonctive, etc.<sup>11</sup>



8. Effectué sur l'écran ou sur IMAGEnet\*6

9. Les lunettes pour la vision stéré ne sont pas incluses

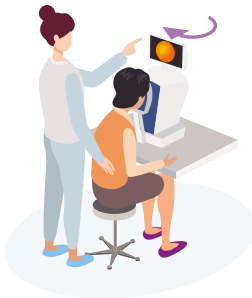
10. Lorsque l'acquisition automatique est activée

11. Le mode Photographie manuelle est prévue pour imager l'apparence de l'œil à titre de référence. Des examens supplémentaires sont nécessaires pour effectuer un diagnostic.

# CARACTÉRISTIQUES

## ÉCONOMIE D'ESPACE

L'écran tactile offre une rotation à 360 degrés qui permet l'utilisation de l'appareil sous tous les angles. L'opérateur pourra se positionner devant, derrière ou sur le côté pour assister le patient, tout en optimisant l'espace de travail. L'appareil pourra être positionné face à un mur ou dans le coin d'une pièce tout en gardant sa convivialité d'utilisation.



ARRIÈRE



CÔTÉ



AVANT

## CAS CLINIQUES



A. Glaucome



B. Rétinopathie diabétique (RD)



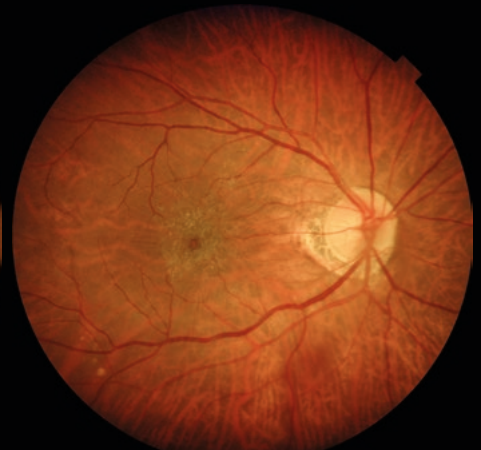
C. Hémorragie rétinienne



D. Occlusion de branche veineuse rétinienne



E. Choriorétinopathie séreuse centrale

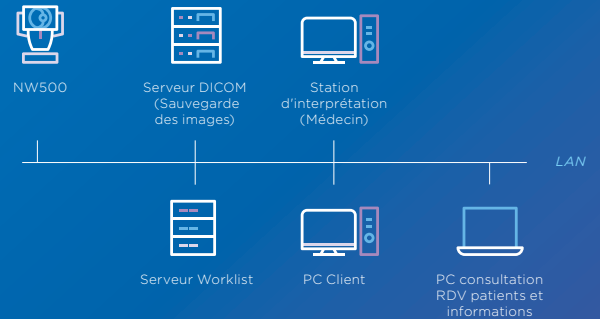


F. Membrane épirétinienne

# CONNECTIVITÉ

## DIRECT DICOM

Le NW500 est conforme à la norme DICOM, ce qui facilite son intégration dans les logiciels de consultation.



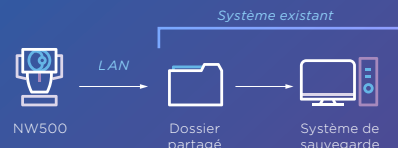
## EZ CAPTURE/IMAGENET® 6

Ez Capture est un logiciel d'acquisition standard. Le NW500 sauvegarde également des images numérisées sur IMAGEnet® 6.



## DOSSIER PARTAGÉ

Les images sont sauvegardées directement dans un dossier partagé d'un réseau. Depuis le dossier partagé, les logiciels-tiers, tels que l'IA, peuvent récupérer les images du NW500 et les sauvegarder.



## STANDALONE

Le Standalone est la configuration la plus simple et ne requiert pas de PC externe. Pratique pour les centres mobiles ou sans infrastructure réseau.



## CARACTÉRISTIQUES

ANGLE DE VUE	50°
DISTANCE DE TRAVAIL	35,5 mm
DIAMÈTRE PUPILLAIRE À L'ACQUISITION	Normal : 2,5 mm ou plus Petite pupille : 2,0 mm ou plus (confirmé avec un œil test de référence)
RÉSOLUTION DU FOND D'ŒIL	Image couleur • Centre : 60 lp/mm ou plus • Milieu (r/2) : 40 lp/mm ou plus • Périphérie (r) : 25 lp/mm ou plus
PLAGE DE COMPENSATION DIOPTRIQUE DU PATIENT	-33D à +40D -13D à +12D (sans lentille de correction dioptrique) -33D à -12D (avec la lentille de correction dioptrique négative) +11D à +40D (avec la lentille de correction dioptrique positive)
POINT DE FIXATION INTERNE	OLED La méthode d'affichage est réglable : • Positions • Lumière fixe/Lumière clignotante • Vitesse de clignotement • Luminosité • Formes
POINT DE FIXATION EXTERNE	LED
FONCTIONS AUXILIAIRES POUR LA PHOTOGRAPHIE	• Centrage automatique • Mise au point automatique (sans lentille de correction dioptrique) • Prise de vue automatique (sans lentille de correction dioptrique) • Petite pupille automatique (sans lentille de correction dioptrique)
ALIMENTATION ÉLECTRIQUE	
Tension	AC 100 - 240 V
Puissance	70 - 120 VA
Fréquence	50 - 60 Hz
DIMENSIONS ET POIDS	
Dimensions	332 - 426 mm (L) x 540 - 680 mm (P) x 519 - 769 mm (H)
Poids	20 kg

REMARQUE : Ce produit utilise un capteur numérique 12 MP.

## ACCESSOIRE EN OPTION



Point de fixation externe  
EF-2

### IMPORTANT

Ce document présente le rétinographe non-mydiatique NW500 qui est un dispositif médical de classe IIa destiné à prendre des photographies du fond d'œil. Les informations contenues dans ce document sont destinées aux professionnels de santé. Lire attentivement les instructions figurant sur le mode d'emploi avant utilisation de cet appareil. Une formation au NW500 est requise avant utilisation du dispositif. Examen pris en charge par l'assurance maladie dans certaines conditions. Fabricant : Topcon Corporation | Distributeur : Topcon France Médical

Tous les produits, services ou offres ne sont pas certifiés ou proposés sur tous les marchés et peuvent varier d'un pays à l'autre. Contactez votre distributeur local pour plus d'informations.



**TOPCON HEALTHCARE SOLUTIONS EMEA OY**  
Saaristonkatu 9, 90100 Oulu, FINLAND  
Phone: +358-20-734-8190  
E-mail: [thsemea.sales@topcon.com](mailto:thsemea.sales@topcon.com)  
[www.topconhealthcare.eu](http://www.topconhealthcare.eu)

**TOPCON EUROPE MEDICAL B.V.**  
Essebaan 69, 2908 LJ Capelle a/d IJssel  
P.O. Box 145, 2900 AC Capelle a/d IJssel  
THE NETHERLANDS  
Phone: +31-(0)10-4585077  
Fax: +31-(0)10-4585045  
E-mail: [medical@topcon.com](mailto:medical@topcon.com)  
[www.topconhealthcare.eu](http://www.topconhealthcare.eu)

**TOPCON DANMARK**  
Praestemarksvej 25, 4000 Roskilde  
DANMARK  
Phone: +45-46-327500  
Fax: +45-46-327555  
E-mail: [info.todk@topcon.com](mailto:info.todk@topcon.com)  
[www.topconhealthcare.eu/dk\\_DK](http://www.topconhealthcare.eu/dk_DK)

**TOPCON SCANDINAVIA**  
Neongatan 2, P.O.Box 25, 43151 Mölndal  
SWEDEN  
Phone: +46-(0)31-7109200  
Fax: +46-(0)31-7109249  
E-mail: [info.hcs.se@topcon.com](mailto:info.hcs.se@topcon.com)  
[www.topconhealthcare.eu/sv\\_SE](http://www.topconhealthcare.eu/sv_SE)

**TOPCON ESPAÑA**  
Oficina Principal en España  
Frederic Mompou, 4,  
08960 Sant Just Desvern, Barcelona, SPAIN  
Phone: +34-93-4734057  
Fax: +34-93-4733932  
E-mail: [medica@topcon.com](mailto:medica@topcon.com)  
[www.topconhealthcare.eu/es\\_ES](http://www.topconhealthcare.eu/es_ES)

**TOPCON ITALY**  
Viale dell' Industria 60,  
20037 Paderno Dugnano, (MI) ITALY  
Phone: +39-02-9186671  
E-mail: [info\\_tit@topcon.com](mailto:info_tit@topcon.com)  
[www.topconhealthcare.eu/it\\_IT](http://www.topconhealthcare.eu/it_IT)

**TOPCON FRANCE MEDICAL**  
1 rue des Vergers, Parc Swen,  
Bâtiment 2, 69760 Limonest, FRANCE  
Phone: +33-(0)4-37 58 19 40  
Fax: +33-(0)4-72 23 86 60  
E-mail: [topconfrance@topcon.com](mailto:topconfrance@topcon.com)  
[www.topconhealthcare.eu/fr\\_FR](http://www.topconhealthcare.eu/fr_FR)

**TOPCON DEUTSCHLAND MEDICAL**  
Hanns-Martin-Schleyer-Straße 41,  
D-47877 Willich, GERMANY  
Phone: (+49)2154-885-0  
Fax: (+49)2154-885-177  
E-mail: [info@topcon-medical.de](mailto:info@topcon-medical.de)  
[www.topconhealthcare.eu/de\\_DE](http://www.topconhealthcare.eu/de_DE)

**TOPCON POLSKA SP. Z. O. O.**  
ul. Warszawska 23, 42-470 Siewierz  
POLAND  
Phone: +48-(0)32-670-50-45  
Fax: +48-(0)32-671-34-05  
E-mail: [info.pl@topcon.com](mailto:info.pl@topcon.com)  
[www.topconhealthcare.eu/pl\\_PL](http://www.topconhealthcare.eu/pl_PL)

**TOPCON GREAT BRITAIN MEDICAL**  
Topcon House, Kennet Side, Bone Lane,  
Newbury, Berkshire RG14 5PX  
UNITED KINGDOM  
Phone: +44-(0)1635-551120  
Fax: +44-(0)1635-551170  
E-mail: [medical.tgbm@topcon.com](mailto:medical.tgbm@topcon.com)  
[www.topconhealthcare.eu/en\\_UK](http://www.topconhealthcare.eu/en_UK)

**TOPCON IRELAND MEDICAL**  
Unit 292, Block G, Blanchardstown,  
Corporate Park 2 Ballycoolin  
Dublin 15, D15 DX58, IRELAND  
Phone: +353-12233280  
E-mail: [medical.ie@topcon.com](mailto:medical.ie@topcon.com)  
[www.topconhealthcare.eu/en\\_IE](http://www.topconhealthcare.eu/en_IE)



### TOPCON CORPORATION

75-1 Hasunuma-cho, Itabashi-ku, Tokyo 174-8580, JAPAN.  
Phone: +81-(0)3-3558-2522/2502  
Fax: +81-(0)3-3965-6898  
[www.topconhealthcare.jp](http://www.topconhealthcare.jp)

