


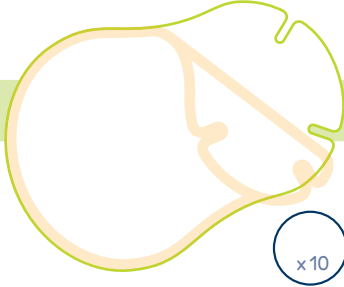
# Bestellformular

## Liebe Eltern,

Sie können mit Ihrem Kind die gewünschten Pflastermotive aus beiden Innenseiten auswählen. Beachten Sie bitte die Mindestmenge von 10 Pflastern pro Motiv. Die **Gesamtmenge** der ausgewählten Pflaster muss **100 Stück** betragen. Bitte geben Sie für Ihre Bestellung das ausgefüllte Formular in Ihrer nächstgelegenen Apotheke ab.



Kleben Sie Ihre Pflaster aus den Innenseiten auf und tragen die gewünschte Menge ein. Die Aufkleber bitte fest andrücken.

			
<input type="text"/>	<input type="text"/>		
<input type="text"/>	<input type="text"/>	<input type="text"/>	<input type="text"/>
<input type="text"/>	<input type="text"/>	<input type="text"/>	<input type="text"/>

## Für die Apotheke

Bitte nutzen Sie unseren neuen Online Shop für Ihre Kundenbestellungen: [augenpflaster.at](http://augenpflaster.at)

Bei Rückfragen kontaktieren Sie uns gerne unter: **0664 522 56 25** oder per Mail an [info@mediconsult.at](mailto:info@mediconsult.at)

Bitte kreuzen Sie die passende Größe an.

- JUNIOR** ca. 67 x 50 mm · bis 2 Jahre · PZN 4797662
- MEDIUM** ca. 76 x 54 mm · von 2 bis 4 Jahren · PZN 4797679
- REGULAR** ca. 85 x 59 mm · ab 4 Jahren · PZN 4797685

**info@mediconsult.at**

Kundennummer:

Adresse/Apothekenstempel:

E-Mail-Adresse für Rechnungen:

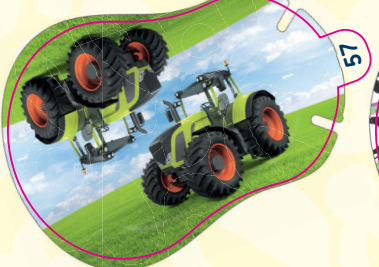
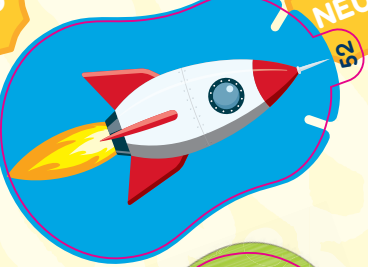
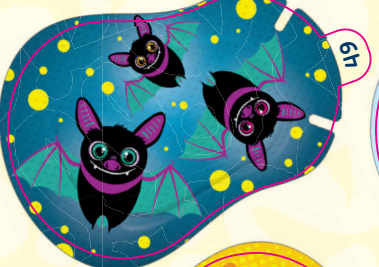
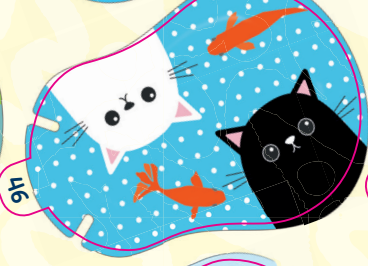
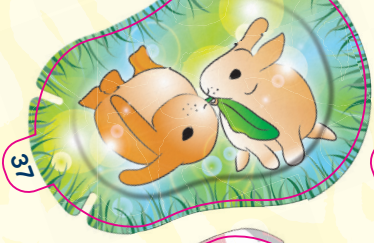
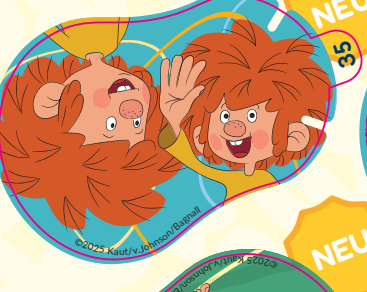


Kleben Sie bitte Ihre Pflasterauswahl vorne auf den Bestellschein.

**NEU**  
**ORTOPAD mix**

**ORTOPAD®**  
mix

Ausgabe 11/2025



## Klebeanleitung

### So kleben Sie das Augenpflaster richtig auf:

Die Haut um das Auge Ihres Kindes sollte trocken, sauber und nicht frisch eingecremt sein.

1. Entfernen Sie das Schutzpapier vom Pflaster.
2. Kleben Sie das Pflaster von der Nase aus über das Auge. Achten Sie darauf, dass das Pflaster nicht auf der Augenbraue klebt. Die weiße Innenaufgabe liegt nun auf der Augenhöhle.
3. Drücken Sie das Pflaster an den Rändern sorgfältig und behutsam an.
4. Wenn Ihr Kind eine Brille trägt, setzt es die Brille über dem Pflaster wieder auf.



Wenn Sie das Pflaster nach der Tragezeit entfernen, ziehen Sie es sanft von der Nase aus zur Seite des Gesichts ab.

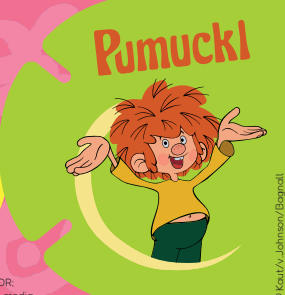
Nachhaltig

Aus Bambusvlies

Sanft zur Haut

Tipps, Infos & Motivationsartikel:  
[augenpflaster.at](http://augenpflaster.at)

ORTOPAD.Augenpflaster



TRUSETAL  
medical

Mediconsult Österreich GmbH  
Flughafenstrasse 3/T - 4063 Hörsching  
Mediconsult AG  
Frohheimstraße 2 - 9325 Roggwil TG  
Phone: +43 664 522 56 25  
Fax: +43 316 2414339  
E-Mail: [info@mediconsult.at](mailto:info@mediconsult.at)  
Internet: [www.augenpflaster.at](http://www.augenpflaster.at)

NEU  
**ORTOPAD mix**

**ORTOPAD®**  
mix