

I tipi di lenti

Le lenti normali (Standard)

Le lenti normali consentono una buona visione alla giusta distanza. Dopo l'operazione si può tornare a vedere nitidamente sia da lontano che da vicino. Generalmente la lente applicata viene ottimizzata per la visione da lontano; per l'uso quotidiano, quindi, si avrà bisogno di occhiali da lettura o progressivi.



Lenti con protezione retinica integrata

La luce UV può nuocere anche alla retina; le moderne lenti col filtro anti luce blu integrato offrono a tal fine una protezione aggiuntiva.



Lenti asferiche

In condizioni di scarsa luminosità, le tradizionali lenti «sferiche» portano ad anomalie visive. I contrasti potrebbero essere scarsamente percepiti e la qualità visiva essere ridotta. Le lenti asferiche riducono queste aberrazioni e permettono una visione migliore ad elevato contrasto. Questo rappresenta un grande vantaggio, particolarmente, ad esempio, in caso di guida notturna.



Visione con lente intraoculare **sferica**



Visione con lente intraoculare **asferica**

Lenti toriche per la correzione dell'astigmatismo

In caso di deformazioni della cornea (astigmatismo), quest'ultima non è più uniformemente sferica, ma presenta curvature diverse. Grazie all'inserimento di una lente torica l'astigmatismo può essere compensato. Questo significa una visione più nitida e una minore dipendenza dagli occhiali.

Le lenti comfort

Le lenti comfort permettono una minore dipendenza dagli occhiali nella vita quotidiana. La speciale ottica delle lenti comfort, oltre ad una chiara visione da lontano, offre anche nitidezza ad una distanza intermedia. In questo modo si può godere di una visione nitida già ad una distanza di 70 cm. Molte attività della vita quotidiana tornano così possibili, come per es. leggere al Computer o allo Smartphone.

Lenti multifocali

Le lenti multifocali consentono, analogamente agli occhiali progressivi, di tornare a vedere senza occhiali non solo gli oggetti distanti, ma anche quelli a breve o media distanza.

Dopo un esame concordato, l'oculista deciderà con lei se le lenti multifocali sono appropriate.



Visione con astigmatismo non corretto



Visione con correzione dell'astigmatismo



Visione sfocata a distanza intermedia (circa 70 cm)



Visione nitida a distanza intermedia e da lontano



Visione sfocata da vicino (area di lettura)



Visione nitida da vicino e da lontano

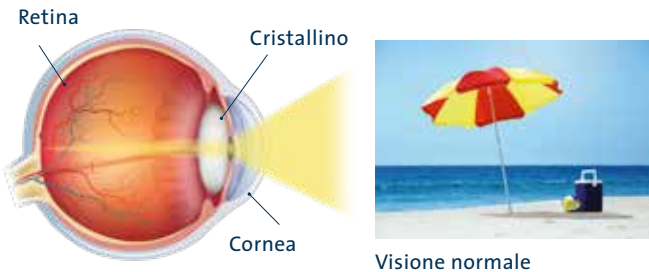


Cataratta

Che cos'è la cataratta?

Occhio sano

Nell'occhio sano, la lente naturale dirige il fascio di luce incidente nella parte posteriore dell'occhio, sulla retina, in modo da formare un'immagine precisa.



Occhio con cataratta

Con l'avanzare dell'età il cristallino si ingiallisce progressivamente e diventa meno trasparente fino a diventare opaco. Non è più possibile una precisa focalizzazione della luce e le immagini appariranno sempre più grigie.



In cosa consiste l'intervento della cataratta?

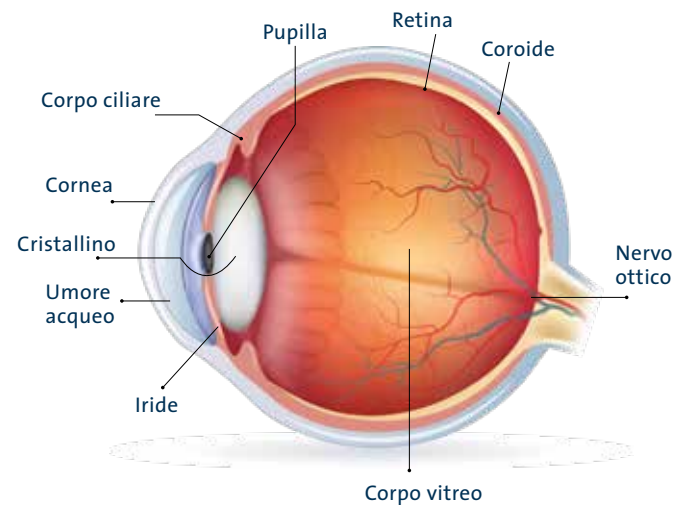
Asportazione della cataratta

Con un mini-bisturi vengono effettuati due piccoli tagli ai margini della cornea, per poter accedere alla camera anteriore e quindi alla lente.

Nella **tecnica tradizionale della facoemulsificazione** si esegue un ulteriore taglio, attraverso cui il cristallino viene frammentato, sciolto e aspirato con uno strumento ad alta precisione e un facoemulsificatore. La moderna chirurgia della cataratta, alternativa alla tecnica tradizionale, offre la possibilità di eseguire tale intervento per mezzo di un **laser a femtosecondi**.

Questa innovazione sostituisce il bisturi del chirurgo e l'intervento può essere eseguito in modo semplice e preciso diventando così meno invasivo e con minori complicanze.

Grazie all'introduzione della tecnologia più avanzata il laser a femtosecondi consente di visualizzare un modello 3D dell'occhio, permettendo al chirurgo di personalizzare il trattamento alla sua cataratta per garantire il miglior risultato possibile.



Inserimento della lente artificiale

La lente artificiale, anche detta lente intraoculare, viene inserita in una particolare siringa e iniettata nell'occhio attraverso la piccola apertura. Una volta inserita, la lente si espande e viene mantenuta in posizione corretta attraverso un piccolo gancio.

Ci sono molti tipi di lenti artificiali che offrono diversi vantaggi, come per esempio vedere meglio i contrasti, la protezione retinica integrata, la correzione dell'astigmatismo e la maggiore libertà dagli occhiali.

Il suo oculista saprà informarla al meglio sulle moderne lenti artificiali disponibili.

Dopo l'intervento

Quando la lente viene messa nella giusta posizione, la luce incidente viene di nuovo focalizzata in modo corretto e diretta sulla retina, la visione torna così di nuovo chiara e nitida. I piccoli tagli ai margini della cornea in genere si rimarginano da soli e non necessitano di ulteriori trattamenti.

Il suo oftalmologo la terrà informata sulle diverse tecniche.

